

УТВЕРЖДАЮ

Руководитель

*Л. Л. Леонова*  
*Л. Л. Леонова*  
"29 декабря 2020 г."

**ПАСПОРТ ДОСТУПНОСТИ**  
**объекта социальной инфраструктуры (ОСИ)**  
**№ 036**

**1. Общие сведения об объекте**

- 1.1. Наименование (вид) объекта здание Муниципального бюджетного образовательного учреждения «Основная Общеобразовательная Школа №5»
- 1.2. Адрес объекта 662547, Красноярский край, г. Лесосибирск, ул. Подгорная 15
- 1.3. Сведения о размещении объекта
- отдельно стоящее здание 1 этажей, 1070 кв. м
  - часть здания -этажей (или на \_\_\_\_\_ этаже), - кв. м
  - наличие прилегающего земельного участка (да, нет); 7105 кв. м
- 1.4. Год постройки здания 1985г., последнего капитального ремонта
- 1.5. Дата предстоящих плановых ремонтных работ: текущего -2021, капитального -2045
- 1.6. Название организации (учреждения) (полное юридическое наименование - согласно Уставу, краткое наименование) Муниципальное бюджетное образовательное учреждение «Основная Общеобразовательная Школа №5» (МБОУ ООШ №5)
- 1.7. Юридический адрес организации (учреждения) 662547, Красноярский край, г. Лесосибирск, ул. 40 лет Октября 12
- 1.8. Основание для пользования объектом (оперативное управление, аренда, собственность)- Оперативное управление
- 1.9. Форма собственности (государственная, негосударственная)- государственная
- 1.10. Территориальная принадлежность (федеральная, региональная, муниципальная)
- 1.11. Вышестоящая организация (наименование) Муниципальное казенное учреждение «Управление Образования Администрации города Лесосибирска»
- 1.12. Адрес вышестоящей организации, другие координаты г.Лесосибирск, ул. Мира, 2; тел. 8(39145) 5-24-79, 8(39145) 5-31-44; e-mail: lesono@krasmail.ru.

**2. Характеристика деятельности организации на объекте**  
**(по обслуживанию населения)**

- 2.1. Сфера деятельности (здравоохранение, образование, социальная защита, физическая культура и спорт, культура, связь и информация, транспорт, жилой фонд, потребительский рынок и сфера услуг, другое) Образовательные услуги
- 2.2. Виды оказываемых услуг Предоставление образовательных услуг на основном образовательным программам
- 2.3. Форма оказания услуг: (на объекте, с длительным пребыванием, в т.ч. проживанием, на дому, дистанционно)- на объекте, на дому, дистанционно
- 2.4. Категории обслуживаемого населения по возрасту: (дети, взрослые трудоспособного возраста, пожилые; все возрастные категории)- дети в возрасте от 3 до 15 лет
- 2.5. Категории обслуживаемых инвалидов: инвалиды, передвигающиеся на коляске, инвалиды с нарушениями опорно-двигательного аппарата; нарушениями зрения, нарушениями слуха, нарушениями умственного развития
- 2.6. Плановая мощность: посещаемость (количество обслуживаемых в день),

вместимость, пропускная способность- 56 мест.

2.7. Участие в исполнении ИПР инвалида, ребенка-инвалида (да, нет)- да

### 3. Состояние доступности объекта

3.1. Путь следования к объекту пассажирским транспортом (описать маршрут движения с использованием пассажирского транспорта) до ост. «п.Колесниково» - маршрут №5, наличие адаптированного пассажирского транспорта к объекту не предусмотрено

3.2. Путь к объекту от ближайшей остановки пассажирского транспорта:

3.2.1. расстояние до объекта от остановки транспорта 300 м

3.2.2. время движения (пешком) 6 мин.

3.2.3. наличие выделенного от проезжей части пешеходного пути (да, нет)

3.2.4. Перекрестки: нерегулируемые; регулируемые, со звуковой сигнализацией, таймером; нет

3.2.5. Информация на пути следования к объекту: акустическая, тактильная, визуальная; нет

3.2.6. Перепады высоты на пути: есть, нет (неровности на поверхности дороги и пешеходного пути)

Их обустройство для инвалидов на коляске: да, нет

3.3. Организация доступности объекта для инвалидов - форма обслуживания <\*>

N п/п	Категория инвалидов (вид нарушения)	Вариант организации доступности объекта (формы обслуживания) <*>
1	Все категории инвалидов и МГН	ДУ
	в том числе инвалиды:	
2	передвигающиеся на креслах-колясках	ДУ
3	с нарушениями опорно-двигательного аппарата	ДУ
4	с нарушениями зрения	ДУ
5	с нарушениями слуха	ДУ
6	с нарушениями умственного развития	ДУ

<\*> Указывается один из вариантов: "А", "Б", "ДУ", "ВНД".

3.4. Состояние доступности основных структурно-функциональных зон

N п/п	Основные структурно-функциональные зоны	Состояние доступности, в том числе для основных категорий инвалидов <*>
1	Территория, прилегающая к зданию (участок)	ВНД
2	Вход (входы) в здание	ДЧ-В
3	Путь (пути) движения внутри здания (в т.ч. пути эвакуации)	ДУ
4	Зона целевого назначения здания (целевого посещения объекта)	ДЧ-В



5	Санитарно-гигиенические помещения	ДУ
6	Система информации и связи (на всех зонах)	ВНД
7	Пути движения к объекту (от остановки транспорта)	ВНД

<\*> Указывается: ДП-В - доступно полностью всем; ДП-И (К, О, С, Г, У) - доступно полностью избирательно (указать категории инвалидов); ДЧ-В - доступно частично всем; ДЧ-И (К, О, С, Г, У) - доступно частично избирательно (указать категории инвалидов); ДУ - доступно условно, ВНД - недоступно.

### 3.5. Итоговое заключение о состоянии доступности ОСИ:

Объект и территория, прилегающая к зданию доступны для маломобильных групп населения условно (с использованием дополнительной помощи).

## 4. Управленческое решение

### 4.1. Рекомендации по адаптации основных структурных элементов объекта

N п/п	Основные структурно-функциональные зоны объекта	Рекомендации по адаптации объекта (вид работы) <*>
1	Территория, прилегающая к зданию (участок)	Ремонт (текущий, капитальный)
2	Вход (входы) в здание	Ремонт (текущий, капитальный)
3	Путь (пути) движения внутри здания (в т.ч. пути эвакуации)	Индивидуальное решение с ТСП
4	Зона целевого назначения здания (целевого посещения объекта)	Ремонт (текущий)
5	Санитарно-гигиенические помещения	Индивидуальное решение с ТСП
6	Система информации на объекте (на всех зонах)	Индивидуальное решение с ТСП
7	Пути движения к объекту (от остановки транспорта)	Индивидуальное решение с ТСП
8	Все зоны и участки	Индивидуальное решение с ТСП

<\*> Указывается один из вариантов (видов работ): не нуждается; ремонт (текущий, капитальный); индивидуальное решение с ТСП; технические решения невозможны - организация альтернативной формы обслуживания.

### 4.2. Период проведения работ 2021-2030 , при наличии финансирования в рамках исполнения программы (плана) адаптации МБОУ социальной инфраструктуры и обеспечения доступности услуг для инвалидов

(указывается наименование документа: программы, плана)

4.3. Ожидаемый результат (по состоянию доступности) после выполнения работ по адаптации Полная доступность для инвалидов с нарушениями слуха, зрения, с нарушениями умственного развития, для инвалидов с нарушениями опорно-двигательного аппарата. Частичная доступность для инвалидов, передвигающихся на колясках  
Оценка результата исполнения программы, плана (по состоянию доступности) удовлетворительно

4.4. Для принятия решения требуется, не требуется (нужное подчеркнуть):

4.4.1. согласование на Комиссии по проведению обследования и паспортизации объекта предоставляемых услуг

Имеется заключение уполномоченной организации о состоянии доступности объекта (наименование документа и выдавшей его организации, дата), прилагается

---

4.7. Информация может быть размещена (обновлена) на Карте доступности субъекта Российской Федерации \_\_\_\_\_

---

(наименование сайта, портала)

#### 5. Особые отметки

Паспорт сформирован на основании:

1. Анкеты (информации об объекте) от " \_ " \_\_\_\_\_ 20\_\_ г.
2. Акта обследования объекта: N акта \_\_\_\_\_ от " \_ " \_\_\_\_\_ 20\_\_ г.
3. Решения Комиссии \_\_\_\_\_ от " \_ " \_\_\_\_\_ 20\_\_ г.



к Акту обследования ОСИ  
к паспорту доступности ОСИ  
№ 039 от « » 20 г.

Муниципальное бюджетное общеобразовательное учреждение «Основная общеобразовательная школа № 5 города  
Лесосибирска» (МБОУ «ООШ № 5») 662546, Красноярский край, г. Лесосибирск, ул. Подгорная, дом 15

Наименование объекта, адрес

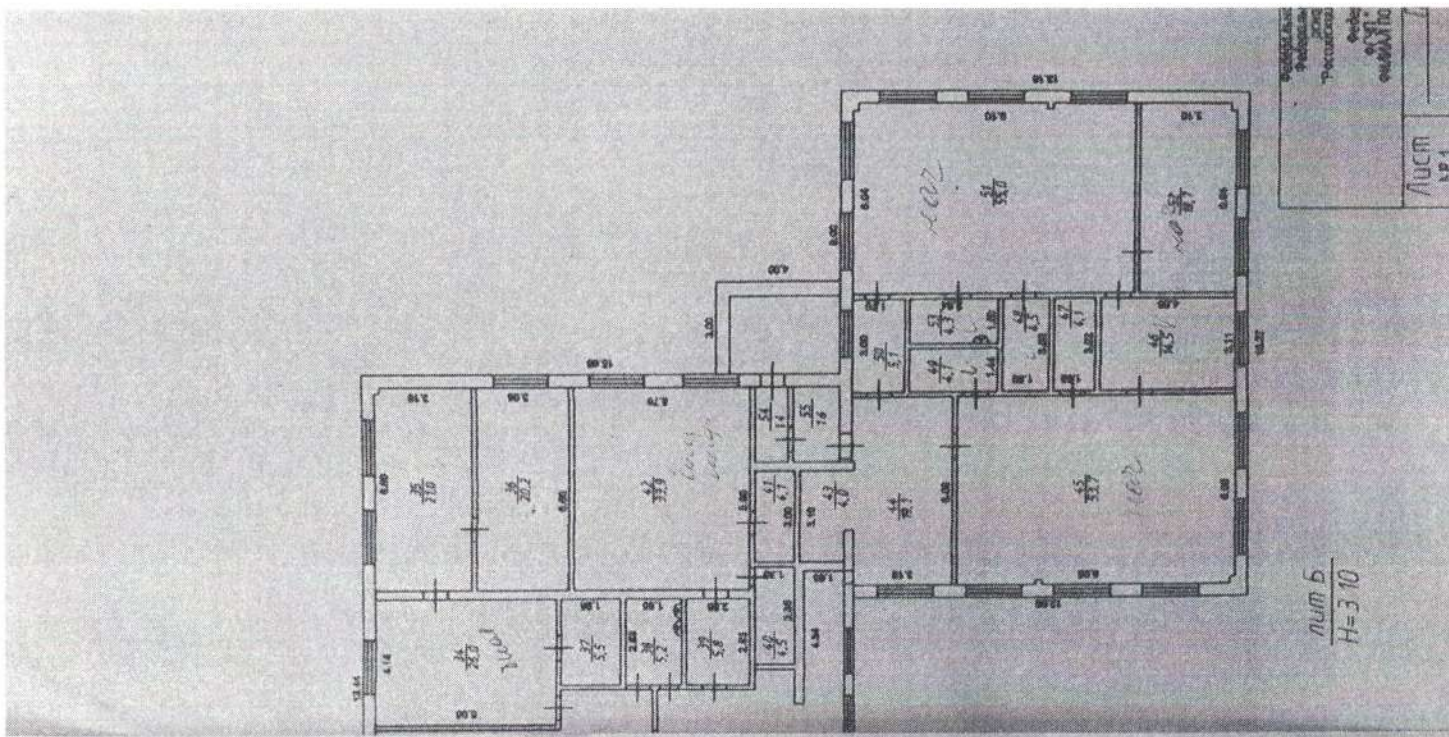
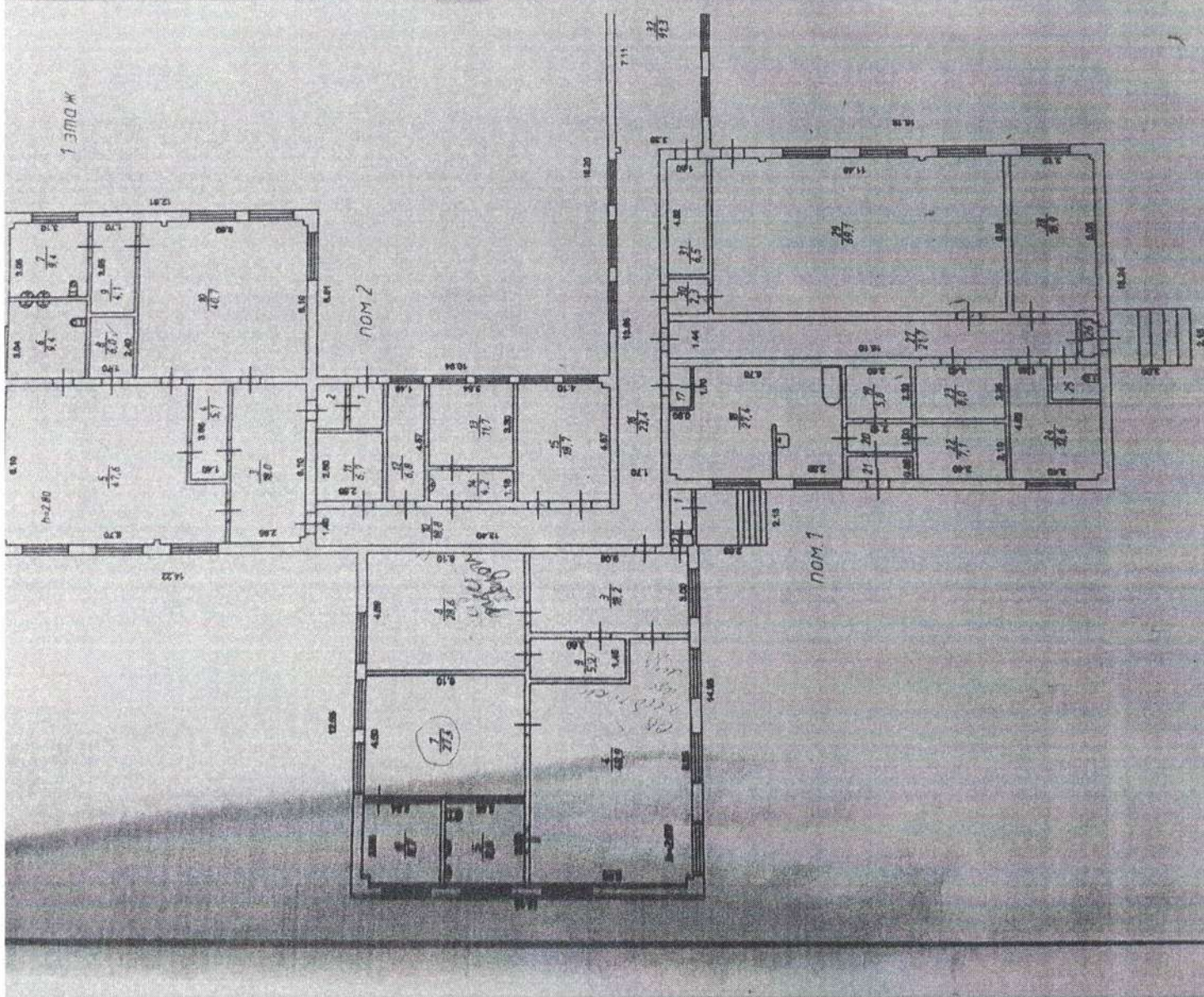


Изображение © 2012 DigitalGlobe, Inc. © 2012-ИТЦ «СКИНС»-Image (S 2019 DigitalGlobe, Inc. Грамабразаддан  
© Яндекс. Разместить, удалить, Реагировать, Карты, Страницы, История, Избранное

Яндекс

99м





Проект  
 № 1  
 ЛУСМ  
 1