

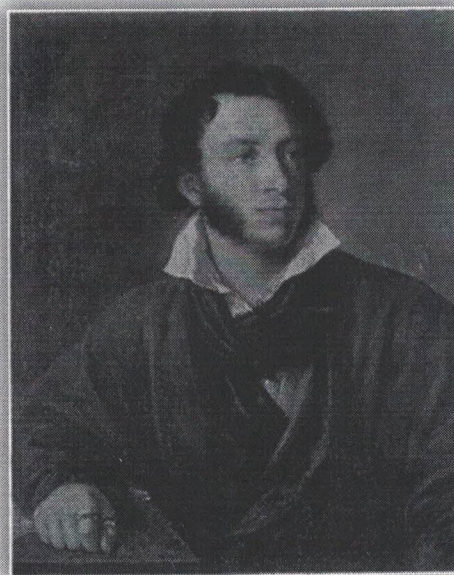
Задание № 1. (7-8 класс)

В 1827 году известные русские художники Орест Адамович Кипренский и Василий Андреевич Тропинин писали портреты Александра Сергеевича Пушкина. Оба создавали портреты с натуры.

Тема портретов: Пушкин – поэт.



Портрет Пушкина А.С.
Кипренский О.А, 1827



Портрет Пушкина А.С.
Тропинин В.А., 1827

1. Какой из представленных портретов, по мнению исследователей, наполнен внутренней динамикой и наиболее полно передаёт поэтическое вдохновение, "дум высокое стремление". Портрет работы этого художника особо понравился Пушкину и в знак

благодарности поэт посвятил живописцу стихи:

Любимец моды легкокрылой,
Хоть не британец, не француз,
Ты вновь создал, волшебник милый,
Меня, питомца чистых муз, —
И я смеюся над могилой,
Ушед навек от смертных уз.
Себя как в зеркале я вижу,
Но это зеркало мне льстит.
Оно гласит, что не увижу
Пристрастия важных аонид.
Так Риму, Дрездену, Парижу
Известен впредь мой будет вид.

А). Выберите из представленных имя этого художника и впишите его в таблицу

Кипренский О.А.
Портрет Пушкина "1827

Б). Поясните ответ, опираясь на живописные произведения. Попробуйте описать картины, анализируя какими художественно выразительными средствами живописцы создавали образ поэта.

На первой картине художник больше за-
укинул на лице Пушкина,
а на второй обращает
много внимания на
одежду автора.

Количество баллов

308

Задание 2. (7-8 класс)

Назовите какие художественные музеи мира Вам известны, в каких городах и странах они находятся

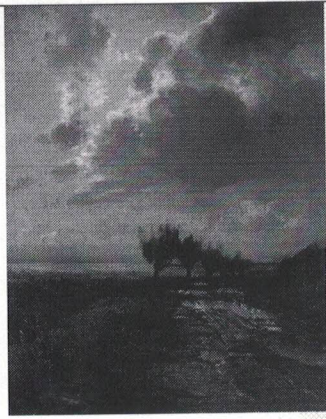
музей	страна	город
Лувр	Франция	Париж
Эрмитаж	Россия	Санкт-Петербург
Версаль	Франция	Париж
Третьяковская галерея	Россия	Москва
Пушкинский музей	Россия	Москва
Метрополитен	США	Нью-Йорк
Музей Прадо	Испания	Мадрид

Количество баллов

638

3. Перед Вами картины русских художников, посмотрите на них внимательно, ответьте на вопросы и внесите их в таблицу.

			
1. Менины	2.	3. Февральская лазурь	4. Девочка с персиками



5.Московский дворик ✓

6 Весна ✓

7.Просёлок ✓

8.Богатырский скак ✓

- А).Аркадий Александрович Пластов 6
 Б).Василий Дмитриевич Поленов 5
 В).Алексей Кондратьевич Саврасов 7
 Г).Диего Веласкес 4 *испанец*
 Д).Виктор Михайлович Васнецов 8
 Е).Игорь Эммануилович Грабарь 3
 Ж).Валентин Александрович Серов 4

1.Назовите картины, которые изображают пейзаж	2, 3, 5, 7.
2. Соотнеси картины и их авторов	А-6; Б-5; В-7; Г-1; Д-8; Е-3; Ж-4.
3.Среди репродукций есть картина на которой не указаны автор и название. Как Вы думаете какому художнику, одна из картин которого здесь уже есть она принадлежит.	Саврасов. А.К.
4.Можешь ли ты назвать картину	"Раги прилетели"
5.Художником какой страны был Диего Веласкес	Испания

Количество баллов $16 + 21 + 10 = 47$

4.Вам предоставляется отрывок из поэмы. Прочитайте его и выполните соответствующие задания.

Где прежде финский рыболов,
 Печальный пасынок природы,
 Один у низких берегов
 Бросал в неведомые воды
 Свой ветхой невод, ныне там
 По оживленным берегам
 Громады стройные теснятся
 Дворцов и башен; корабли

Толпой со всех концов земли
 К богатым пристаням стремятся;
 В гранит оделася Нева;
 Мосты повисли над водами;
 Темно-зелеными садами
 Ее покрылись острова,
 И перед младшею столицей
 Померкла старая Москва,
 Как перед новою царицей
 Порфиноносная вдова.



№1. Медный всадник Рильке.

№2



№3

1. Назовите автора и название поэмы

Лермонтов. А.С.
 «Медный всадник»

2. Укажите какие предложенные Вам иллюстрации не могут соответствовать эпохе, отражённой в стихах поэта.

1. Медный всадник Рильке.

3. Назовите произведения представленные вам (автора, название)



4. Укажите какие произведения автора данной поэмы известны Вам ещё

Количество баллов

10 + 10 = 20

5. Соотнеси определение и термин.

1. Галерея с открытой колоннадой на продольной оси здания; вход, украшенный открытой колоннадой, арками.	А). Арка; 4
2. Завершение (обычно треугольное) фасада здания, портика, ограниченное двумя скатами крыши по бокам.	Б). Декор; 3
3. Система украшений сооружения (фасада, интерьера).	В). Фронтон; 2
4. Криволинейное перекрытие проёма в стене или пространстве между двумя опорами (колоннами, столбами).	Г). Портик. 1
5. Определённый круг тем и объектов изображения.	Д). Пленэр 6
6. Живопись на открытом воздухе	Е). Гравюра 8
7. Произведение живописи в красках	Ж). Картина 7
8. Печатная графика	З). Жанр 5

Количество баллов

40

6. Впишите в таблицу при каком князе и в каком веке был построен Киевский Софийский собор?

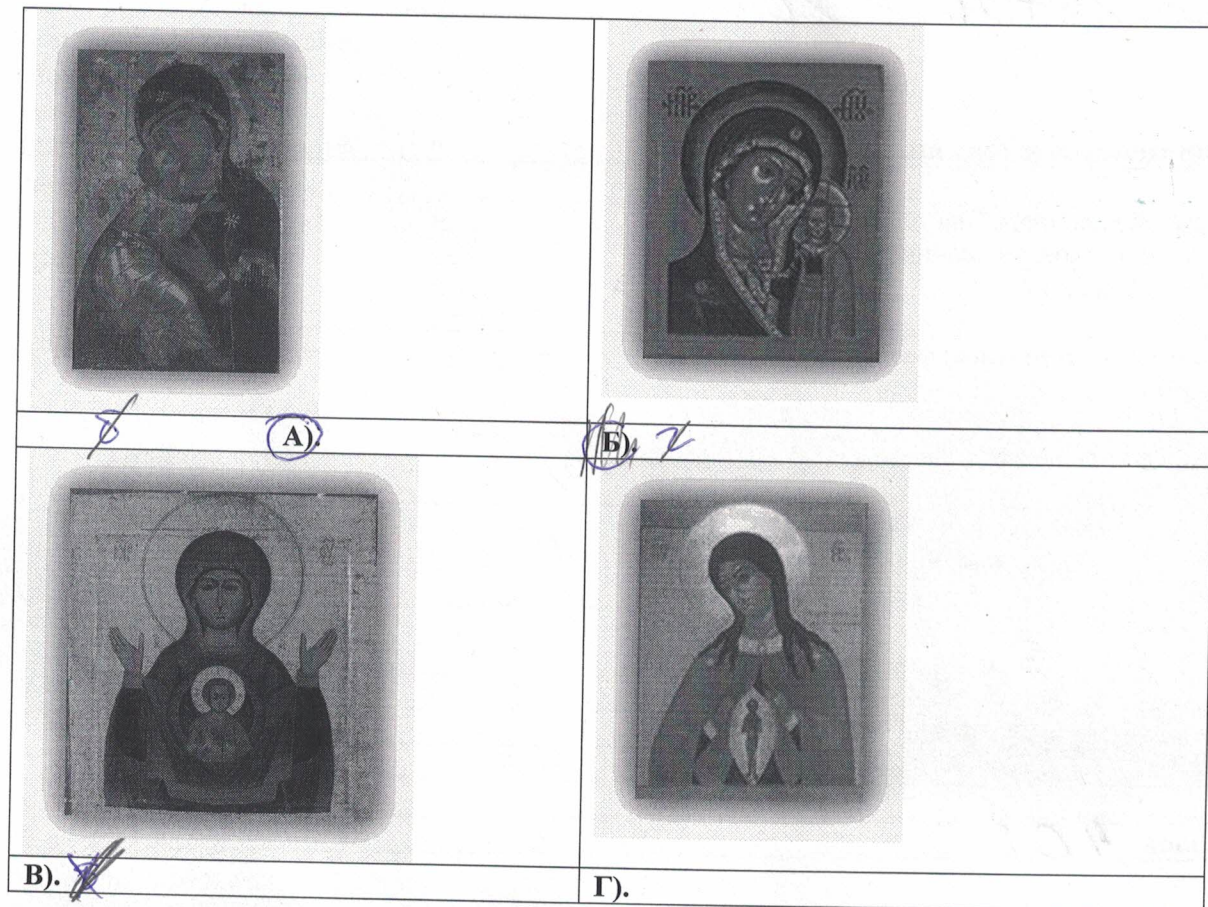


А) Олег Вещий	
Б) Ярослав Мудрый	XI век.
В) Владимир Мономах	
Г) Дмитрий Донской	

Количество баллов

12

1. На какой из представленных иллюстраций изображена икона Владимирской Божией матери?



Количество баллов

205

8. Укажите правильный порядок развития искусства на территории Европы.

- | |
|----------------------------|
| а) искусство Ренессанса |
| б) Античное искусство ✓ |
| в) искусство Барокко |
| г) Средневековое искусство |

1. Б +
2. 2 +
3. а +
4. в +

Количество баллов

205

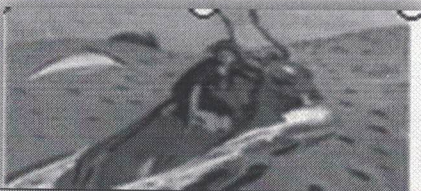
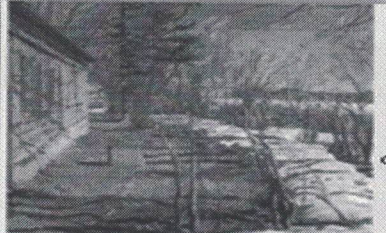
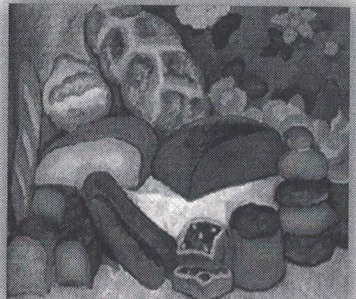
9. Соотнесите, к какому жанру относятся предложенные картины.



1. Мифологический

Б. Слов. "Юхищение Европы."

А) А. Бенуа «Парад в царствование Павла I»

	<p>2.Пейзаж В. Виноградов „Весна“</p>
<p>Б).В.Серов »Похищение Европы</p> 	<p>3.Исторический А. Бенца. „ Город в царство- Симе Навла“</p>
<p>В), С. Виноградов «Весна»</p> 	<p>4.Натюрморт Г. Машков „Хлебы“</p>
<p>Г). И. Машков. «Хлебы»</p>	

Количество баллов

605

10. Узнай памятник архитектуры Брянщины. Используя вопросы, построй небольшой рассказ об этом значительном и широко известном памятнике архитектуры.



1. В какое время памятник был построен
2. С какой легендой связано его появление
3. Какое место он занимал в истории России
4. Что сегодня происходит с этим памятником

Количество баллов

3125